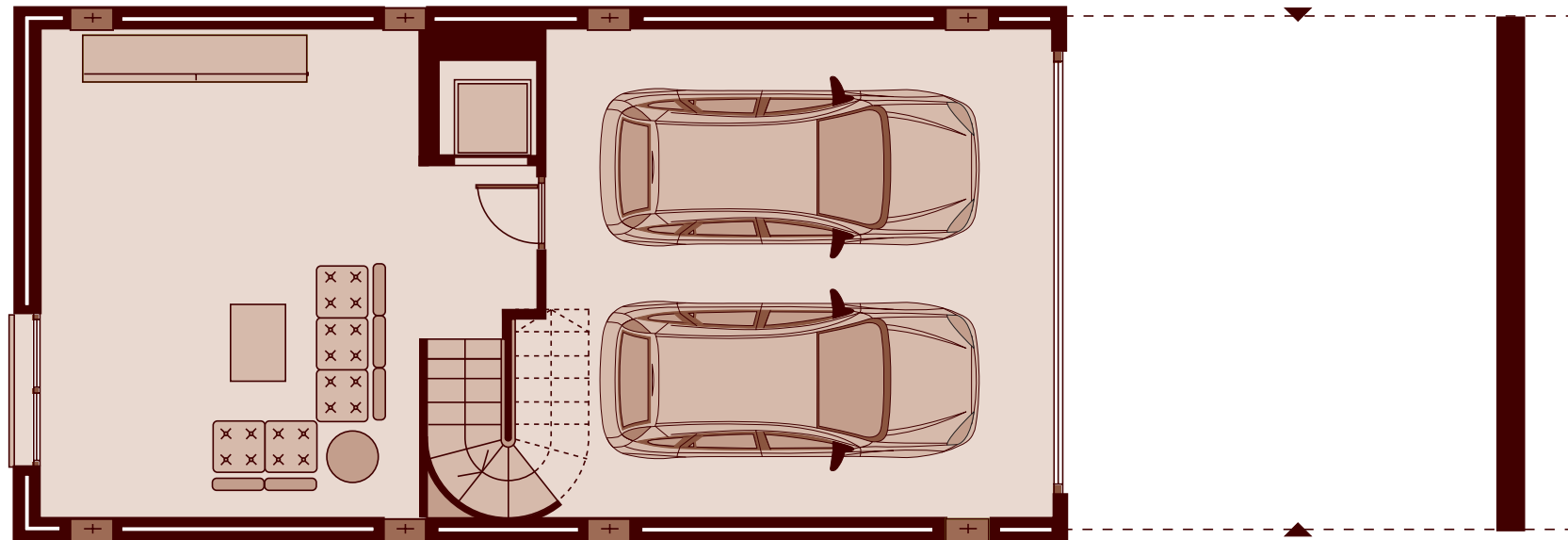




SEMISÓTANO

2 plazas de garaje y 2ºsalón.

Con acceso al resto de la vivienda mediante elevador o escalera.



Via de acceso a garage



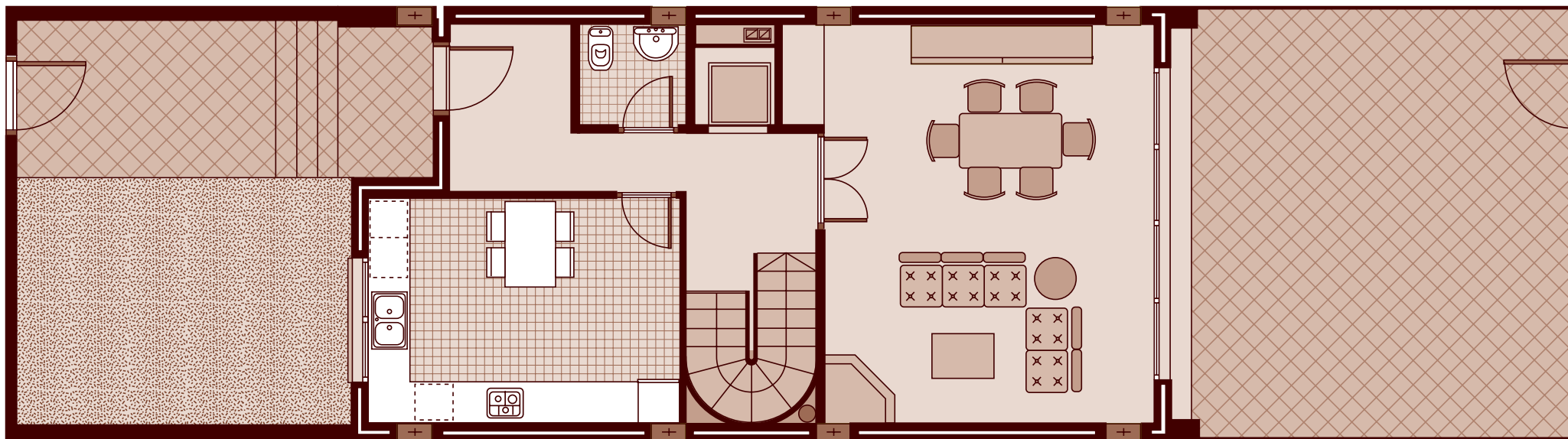
VIVIENDA TIPO

Superficie construida	242,55 m ²
Terraza en buhardilla	26,33 m ²
Total superficie	268,88 m²
Terrazas en planta baja	65,83 m ²
Total privativo	334,71 m²
Parte proporcional jardin comunitario	70,00 m ²
Total	404,71 m²



PLANTA BAJA

Cocina y salón con accesos a terraza y jardín.

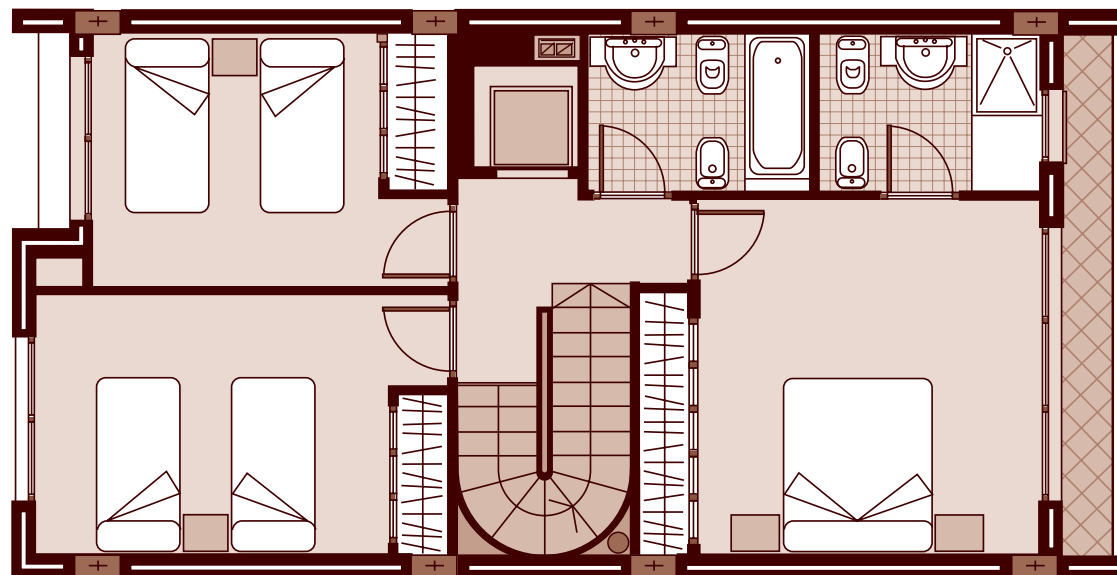




PRIMERA PLANTA

Dormitorios muy luminosos.

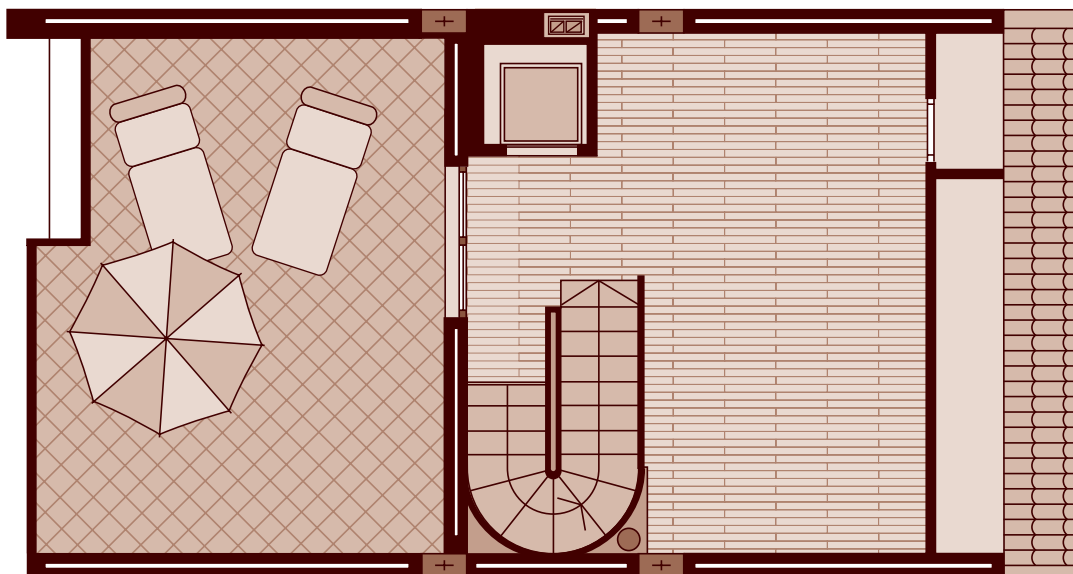
Dormitorio principal muy espacioso, con baño y armario empotrado.





SEGUNDA PLANTA

Buhardilla.
Terraza de 25 m²



0 1 2m